

INNOVACION

RADIO



EDUCACION

Modelo de marketing outbound (como el usado en tv publica), diseñado para educar sobre cultura vial.

EMPRENDIMIENTO SOCIAL

Una aplicacion en la cual puedas subir contenido variado, probado y distribuido de forma gratuita. La cual tenga la funcion de agregar contenido educativo.

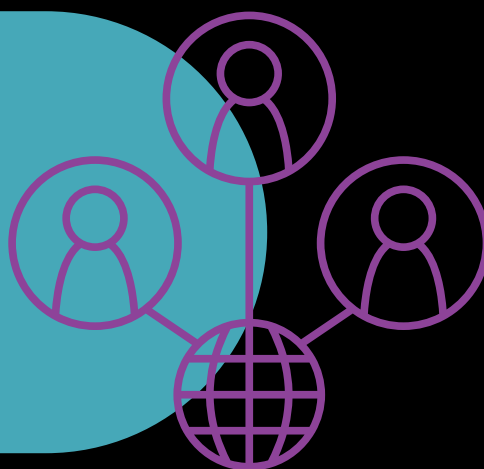


MODELO DE NEGOCIO

Distribucion de contenido con derechos libres, contenido original y con derechos autorizados que permita agregar comerciales dirigidos a la enseñanza

CONEXIONES

- Semovi.
- Creadores de contenido.
- Creadores de contenido originales.

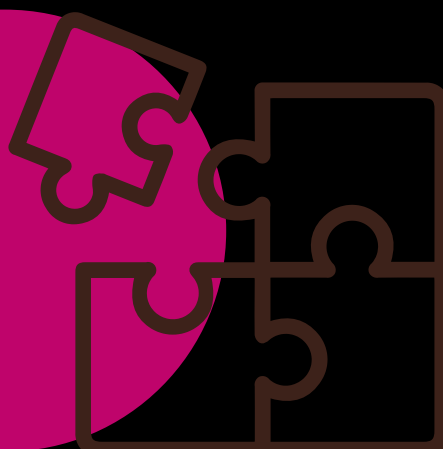


INGRESOS

Esto es un emprendimiento social y todo el valor monetario de la plataforma vendria de donaciones y fondos de inversion para empresas sin animo de lucro.

QUE PROBLEMA RESUELVE?

La mayoría de los ciudadanos no conocemos la forma correcta de usar nuestras vialidades, la mejor forma de hacerlo es con clip concretos, que interrumpan nuestra atencion mientras nos entretenemos.



INNOVACION

RADIO

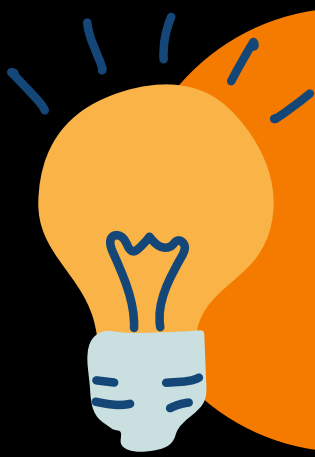


COMO NACIO?

Yo me considero una persona preparada en temas viales, pero en la verificacion pasada me di cuenta que tenia sanciones por la fotocivica, esto me llevo a realizar unos cursos para liberar mi verificacion. Note que el contenido de los cursos son de muy buena calidad y me pregunte, ¿por que esta informacion no esta al alcance de todos?

SABES QUE ES EL TRAFICO FANTASMA?

Es cuando uno o varios conductores se detienen de golpe en una via rapida a altas velocidades. Tu puedes observarlo, en periferico en satelite direccion de sur a norte, ese trafico fantasma genera aglomeraciones de autos hasta la plaza el toreo y en cuanto pasas plaza satelite el trafico desaparece.



SABIAS QUE...

En la ciudad de mexico te cuesta entre un 30% y 50% mas de tiempo llegar de un sitio a otro, comparado con otras ciudades con el mismo indice de conductores por km2. Todo esto causado por dos factores sobresalientes, estacionarse en lugares prohibidos y no permitir el paso de otros auto .

EDUCACION.

Los dos factores anteriores mencionados son los causantes de un 75% del trafico existente y se puede solucionar con solo educacion.



PROPUESTA.

Por eso nuestra idea es educar a la poblacion con medios de difusion mas presisos y enfocados. Yo conoci a un grupo de motociclistas que decian "la linea discontinua es nuestro carril, porque es el lugar mas seguro para nosotros" Esto debido a que los conductores no liberan su carril.



COMO LOGRARLO

A veces los problemas mas grandes requieren soluciones sencillas.

La educacion es prioritaria para cimentar el crecmiento exponencial que tenemos en la hermosa ciudad de mexico.

